

RIPARAZIONE

Se il prodotto non funziona correttamente, verificare i punti seguenti:

| Guasti / Sintomi | Cause | Soluzioni |
|--|--|---|
| Assenza di bruma all'accensione del dispositivo | Il dispositivo non è collegato all'alimentazione di rete | Controllare che l'adattatore elettrico sia correttamente collegato al dispositivo e ben collegato alla presa a muro |
| | Livello di acqua insufficiente | Riempire il serbatoio di acqua |
| | Il livello di acqua supera 70 ml | Svuotare l'acqua in eccesso |
| | L'estremità della parte A è ostruito | Verificare che nessun elemento impedisca l'uscita della bruma |
| Blocco della bruma quando il dispositivo è in funzione | Livello di acqua insufficiente | Riempire il serbatoio di acqua |
| | Accumulazione di gocce d'acqua all'estremità della parte A | Fermare il dispositivo ed estrarre la parte A quindi pulire le gocce d'acqua accumulate |
| Bruma insufficiente | Il disco in ceramica è sporco | Pulire il disco in ceramica seguendo le indicazioni della sezione «PRECAUZIONI D'IMPIEGO» |
| | Nel serbatoio è stato versato un eccesso di concentrato di profumo Estéban o di oli essenziali | Svuotare e pulire il dispositivo |
| | Accumulazione di gocce d'acqua all'estremità della parte A e/o B | Fermare il dispositivo ed estrarre la parte A e B quindi pulire le gocce d'acqua accumulate |
| La luce non si accende | Il diffusore non funziona | Riportare il diffusore presso il rivenditore entro i tempi previsti dalla legge |

Se il problema persiste, si prega di contattare il rivenditore.

Il fabbricante non è responsabile dei danni dovuti a un errato utilizzo del dispositivo.

Für das Produkt gibt es eine Garantie nach der gültigen Gesetzgebung gegen Vorlage vom Kassenzettel oder einem anderen Verkaufsbeweis.
keine Ersatzteile.

gebrauchsanweisung / warnung: stöße vermeiden. den apparat nicht bemalen oder bedecken. benutzung nur in räumen. achten sie darauf, dass die lösung nicht aus dem behältnis läuft. nach gebrauch muss der apparat sofort gereinigt werden und es darf sich keine lösung mehr darin befinden. den befeuchter während des betriebs nicht umstellen. stellen sie den apparat auf eine ebene, stabile und geschützte fläche. nur den für den verteilte mitgelieferten adapter benutzen. beim reinigen oder füllen des apparates muss der stecker herausgezogen sein. nicht in reichweite von kindern oder tieren stellen. der apparat darf nicht vom käufer selbst demontiert werden. die lüftungsöffnung an der basis des apparates muss immer geöffnet bleiben, um eine überhitzung zu vermeiden. nur mit estéban duftkonzentraten (oder geeigneten ätherischen ölen) und mit wasser verdünnt zu benutzen. das flexible externe kabel dieses transformators kann nicht ersetzt werden; bei beschädigung des kabels sollte der transformator entsorgt werden. der apparat darf nur mit sehr niedriger sicherheitsspannung, wie auf dem apparat vermerkt, betrieben werden. dieser apparat kann von kindern ab acht jahren und von personen, deren körperliche oder geistige fähigkeiten beeinträchtigt sind, oder die nicht über entsprechende erfahrung oder sachkenntnis verfügen, bedient werden, wenn diese ordnungsgemäß überwacht werden oder durch bedienungshinweise für den apparat sachgemäß angeleitet werden und wenn bestehende risikofaktoren ausgeschaltet wurden. kinder dürfen mit diesem apparat nicht spielen. die reinigung und pflege durch den nutzer dürfen nicht von kindern ohne aufsicht durchgeführt werden.

| | |
|-----------------|--------------------|
| Adapter Eingang | 100-240V ~ 50/60Hz |
| Adapter Ausgang | 24V --- 0,5A |
| Leistung | 12W |

DIE 4 UNERLÄSSLICHEN RATSCHLÄGE FÜR DEN EINFACHEN TÄGLICHEN GEBRAUCH

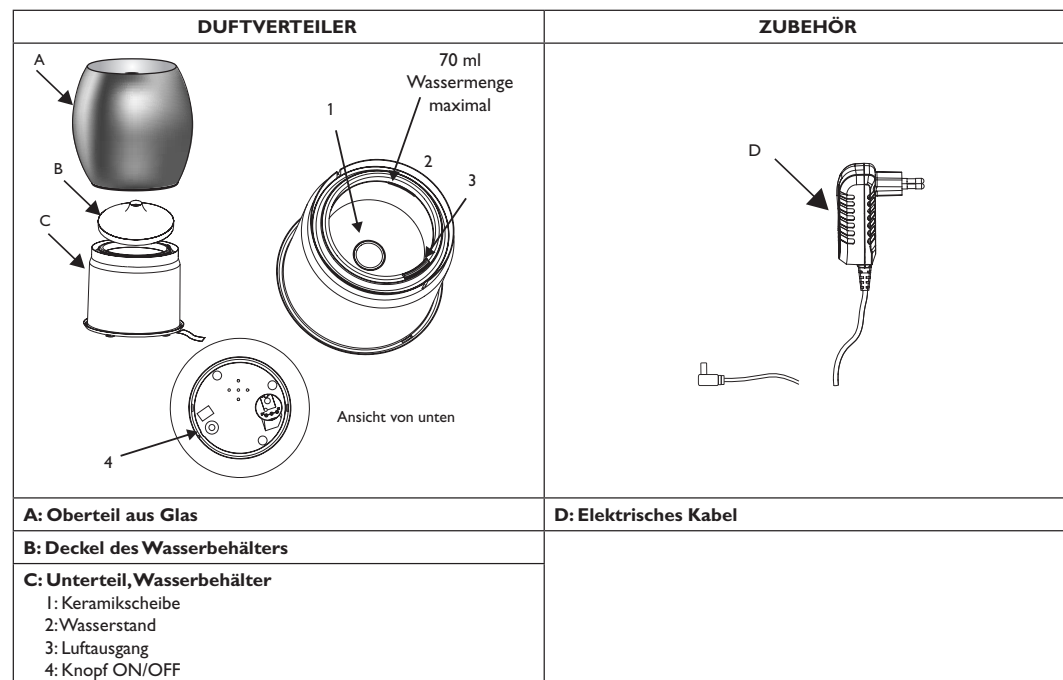
- beachten Sie die maximale Reservefüllhöhe: 70 ml
- füllen Sie das Wasserreservoir **bevor** Sie das Konzentrat hineinträufeln
- zu reinigen nach jeder Benutzung, **besonders** den Keramikteil
- lesen Sie sorgfältig die Bedienungsanleitung

Sie finden alle nötigen Ratschläge und Video Tutorials bezüglich der „Parfümnebel“ Duftverteiler und der Estéban Duftkonzentrate auf unserer Homepage www.esteban.fr

Liste (nicht komplett) der Länder, die keinen Adapter für den Duftverteiler Parfümnebel – SILVER COLOR AUSGABE brauchen: Frankreich, Deutschland, Portugal, Belgien, Italien, Spanien, Schweiz, Österreich, Luxemburg, Niederlande, Brasilien, Marokko, Ukraine, Rußland, Aserbaidschan, Angola, Gabon, Senegal, Madagaskar, Finland, Rumänien, Tschechische Republik, Polen, Baltische Staaten (Estonien, Lettonien, Litunien).

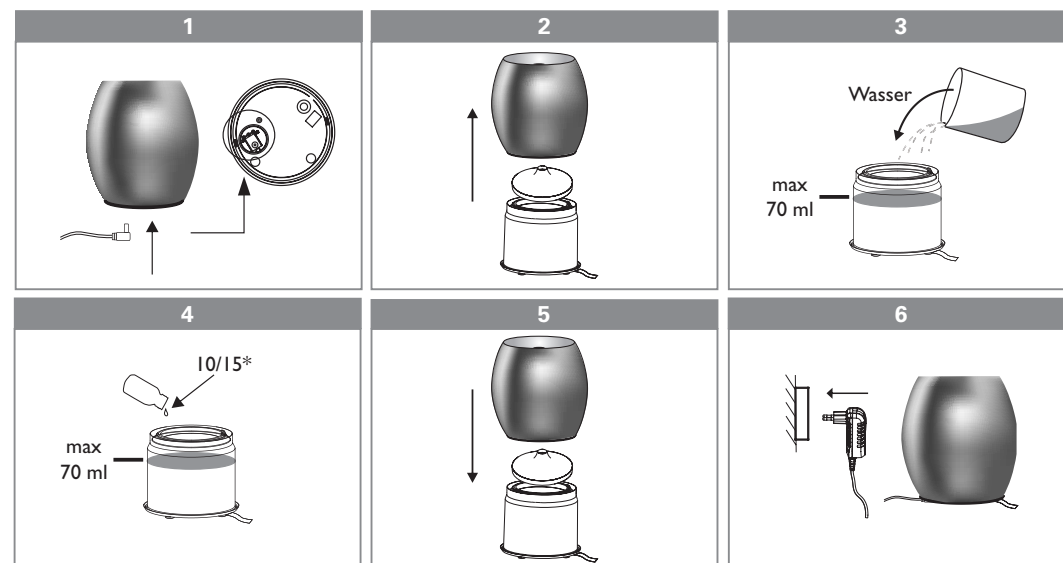
Der Duftverteiler Parfümnebel – SILVER COLOR AUSGABE erlaubt es Ihnen, je nach Laune, ein subtil parfümiertes Duft – und Lichtambiente zu schaffen. Dank des metallisierten Aspekts und der eleganten Biegungen ist es auch ausgeschaltet ein wunderschönes, zeitloses Dekorationsobjekt aus Glas. Sobald es eingeschaltet ist, besticht es durch ein Spiel mit Transparenz und spektakulären Farben.

GESAMTANSICHT

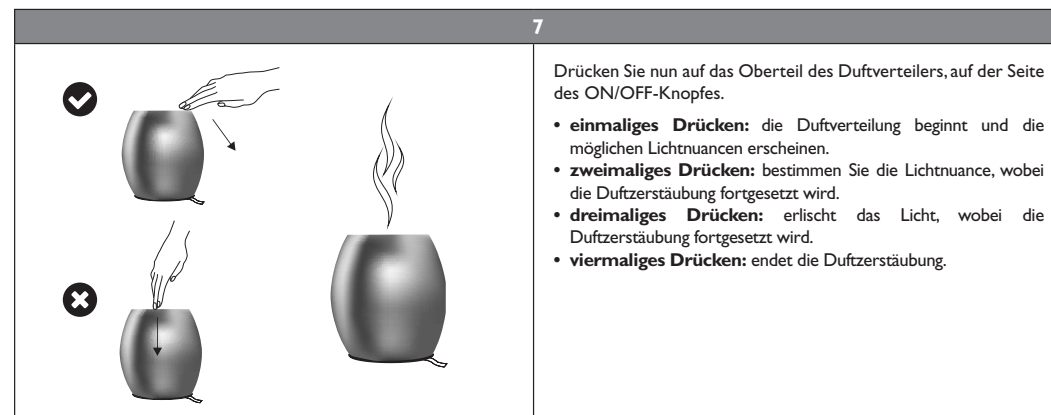


DIE INBETRIEBNAHME DES DUFTVERTEILERS

Lesen Sie die Gebrauchsempfehlungen aufmerksam vor der Inbetriebnahme des Duftverteilers durch.

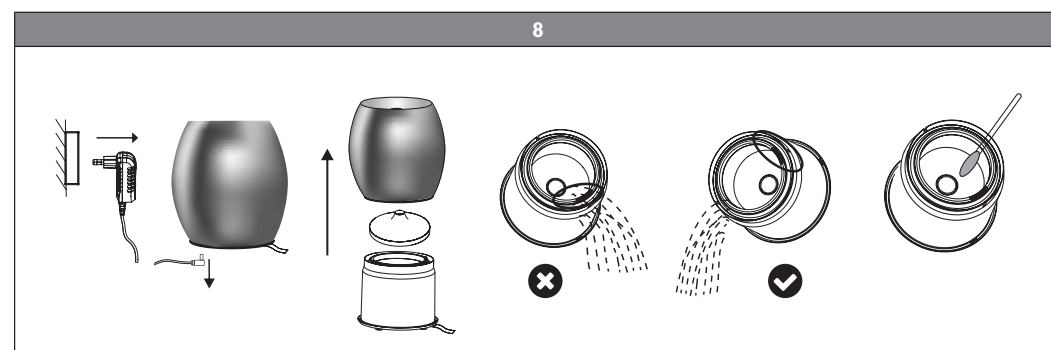


*Parfümqualität: Fügen Sie je nach der gewünschten Duftintensität 10 bis 15 Tropfen Estéban-Parfümkonzentrat oder ätherische Öle hinzu.



⚠ Achtung: der Zerstäuber funktioniert nicht, wenn die Wassermenge nicht ausreichend, bzw. über 70 ml ist.

NACH DER VERWENDUNG



VORSICHTSMASSNAHMEN BEI DER VERWENDUNG

- Stellen Sie den Duftverteiler auf eine ebene und stabile Fläche, vom Rand entfernt, auf.
- Empfohlenes Wasser: Mineralwasser/Leitungswasser/mit Raumtemperatur/geringer Kalkgehalt.
- Kein heißes Wasser in den Behälter gießen (empfindliche Teile können beschädigt werden).
- ⚠ **Keine Duftkonzentrate oder ätherische Öle in den noch trockenen Behälter geben, sonst kann der Apparat beschädigt werden.**
- Zuviel Duftkonzentrat oder ätherische Öle können die Duftverteilung verhindern, beeinträchtigen oder den Apparat beschädigen.
- Zu dickflüssige und aggressive ätherische Öle sind zu vermeiden; sie können den Zerstäuber beschädigen.
- Reinigen Sie den Apparat, Schritt für Schritt, nach jedem Gebrauch. So vermeiden Sie Verschmutzungen und unangenehme Gerüche:
 - Reinigen Sie den Wasserbehälter und das oberteil mit Wasser. Benutzen Sie dafür saugfähiges Küchenpapier und ein mildes Reinigungsmittel (z.B. Seife, Spülmittel... - benutzen Sie kein Spray, Lösungsmittel oder Reinigungsmittel, das den Apparat verkratzen oder beschädigen kann).
 - Benutzen Sie bitte ein falls nötig leicht angefeuchtetes, weiches Tuch um das Äußere des Apparates zu reinigen.
 - Zur Reinigung der Keramikscheibe benutzen Sie bitte oder Wattestäbchen (nur Wasser) – nicht zu stark drücken.

REPARATUR

Bei Funktionsstörungen, überprüfen Sie folgende Punkte:

| Pannen / anzeichen | Gründe | Lösungen |
|--|--|--|
| Kein Nebel beim Anschalten des Apparates | Der Apparat ist nicht am Netz angeschlossen | Vergewissern Sie sich, dass der elektrische Adapter richtig am Apparat angeschlossen ist und der Stecker richtig in der Steckdose steckt |
| | Unzureichender Wasserstand | Wasserbehälter füllen |
| | Der Wasserstand überschreitet 70ml | den Überschuss leeren |
| | Das Ende des Teiles A ist verstopft | Überprüfen Sie, dass nichts den Austritt des Nebels verhindert |
| Während des Betriebes hört der Nebel auf | Unzureichender Wasserstand | Wasserbehälter füllen |
| | Ansammlung von Wassertröpfchen am Ende des Teils A | Schalten Sie den Apparat ab und entfernen Sie die Teils A - dann die angesammelten Wassertropfen reinigen |
| Unzureichender Nebel | Die Keramikscheibe ist verunreinigt | Reinigen Sie die Keramikscheibe wie unter der Rubrik „VORSICHTSMASSNAHMEN BEI DER VERWENDUNG“ beschrieben |
| | Zuviel Estéban Duftkonzentrat oder ätherische Öle wurden in den Behälter gegeben | Leeren und reinigen Sie den Apparat |
| | Ansammlung von Wassertröpfchen am Ende des Teils A und/oder B | Schalten Sie den Apparat ab und entfernen Sie die Teils A und B - dann die angesammelten Wassertropfen reinigen |
| Das Licht geht nicht an | Panne des Duftverteilers | Bringen Sie den Duftverteiler zu Ihrem Verkäufer zurück innerhalb des legalen Zeitraums für den Kundendienst |

Falls die Probleme andauern, wenden Sie sich bitte an Ihren Händler.

Der Hersteller ist nicht für Schäden verantwortlich, die durch unsachgemäße Handhabung entstanden sind.

Producto garantizado según la legislación vigente presentando el ticket de compra o cualquier otro justificante con la fecha de compra.

sin piezas de repuesto.

recomendaciones de uso / advertencia: evitar los golpes, no pintar ni cubrir el aparato. uso exclusivo en interior: compruebe que la solución no gotee fuera del recipiente. tras su uso, no dejar la solución en el aparato y limpiarlo inmediatamente. no desplazar el humidificador mientras esté funcionando. colocar el aparato en una superficie plana, estable y protegida. utilizar sólo el adaptador proporcionado con el difusor. desconectar el aparato antes de cualquier manipulación, como limpieza o llenado. mantener fuera del alcance de niños y animales. el usuario no está autorizado a desmontar ni reparar el aparato por sí mismo. no obstruir la ventilación que se encuentra en la base del aparato para evitar todo sobrecalentamiento. utilizar solamente con concentrados ésteban (o con aceites esenciales adaptados) y diluidos en agua. el cable externo del transformador no puede ser sustituido; si éste resultase dañado deberá desecharse todo el transformador: el dispositivo debe conectarse a una fuente de alimentación de voltaje bajo y seguro, de acuerdo con el marcado del dispositivo. este dispositivo puede ser utilizado por niños a partir de 8 años y personas con capacidades físicas, sensoriales o mentales reducidas o carentes de experiencia y conocimientos específicos, si éstos son correctamente vigilados o si se les ha instruido en el uso correcto y seguro del dispositivo, y han aprendido los riesgos inherentes al mismo. los niños no deben jugar con el dispositivo. no dejar la limpieza y el mantenimiento a cargo de niños sin vigilancia.

| | |
|---------------------------------|--------------------|
| Entrada transformador eléctrico | 100-240V ~ 50/60Hz |
| Salida transformador eléctrico | 24V --- 0.5A |
| Potencia | 12W |

LOS 4 CONSEJOS INDISPENSABLES PARA UN SENCILLO USO DIARIO

- respete el nivel de llenado máximo del depósito: 70 ml
- rellene el depósito con agua **antes** de verter las gotas de concentrado
- limpiar después de cada utilización **en particular** el disco de cerámica
- lea atentamente las instrucciones de uso

Encuentre todos los consejos y vídeo sobre los difusores bruma de perfume y los concentrados de perfume Estéban en nuestra página web: www.esteban.fr

Lista (non exhaustiva) de los países que tienen una alimentación eléctrica compatible que no necesita adaptador con difusor bruma de perfume – EDICIÓN SILVER COLOR: Francia, Alemania, Portugal, Bélgica, Italia, España, Suiza, Austria, Luxemburgo, Países Bajos, Brasil, Marruecos, Ucrania, Rusia, Azerbaijón, Angola, Gabón, Senegal, Madagascar, Finlandia, Rumania, República Checa, Polonia, Países bálticos (Estonia, Letonia, Lituania).