

SK: Ultrazvukový difuzér Esteban Paris Parfums – Lantern edition

Ultrazvukový difuzér Lampión môžete vďaka možnosti bezdrôtového fungovania (výdrž batérie 4-5 hodín) používať kdekoľvek v dome. Vďaka „pútku“ ho ľahko vezmete a preniesiete.

Pred prvým použitím difuzéru plne nabite batériu.

- Akonáhle je batéria plne nabitá, indikátor stavu batérie zhasne. Difuzér potom môžete používať akokoľvek chcete – na batériu alebo zapojený do elektriny, kdekoľvek vo vašom dome.
- Ak chcete prepnúť difuzér do bezdrôtového režimu v priebehu difúzie, uistite sa, že je batéria dostatočne nabitá, než difuzér vypojíte z elektriny.

Celkový čas nabíjania batérie je 7-8 hodín. Životnosť batérie sa odvíja od používania a nastavenia difuzéru.

PREVENTÍVNE OPATRENIA NA POUŽITIE

- Umiestnite prístroj na rovný, stabilný povrch v dostatočnej vzdialenosti od kraja.
- Odporúčame používať: minerálnu vodu alebo vodu z vodovodu izbovej teploty, nie príliš tvrdú.
- Nepoužívajte horúcu vodu, mohlo by dôjsť k poškodeniu niektorých súčiastok.
- ! Nekvapkajte arómu alebo esenciálny olej do prázdnej nádržky bez vody, mohlo by dôjsť k poškodeniu prístroja. Nadbytočné množstvo vonného oleja by mohlo zamedziť difúzii alebo poškodiť prístroj!
Dodržiavajte odporúčané dávkovanie (10-15 kvapiek na maximálny objem nádržky).
- Aby ste predišli zašpineniu a zápachu difuzéra, pred každým použitím:
 - Vyčistite nádržku na vodu a jej horný kryt pomocou mydla alebo prostriedku na umývanie riadov, nepoužívajte aerosólový sprej, rozpúšťadlá ani abrazívne prostriedky, mohlo by dôjsť k poškodeniu prístroja. Po umytí prístroj osušte suchou handričkou.
 - Vonkajšie časti prístroja umývajte mäkkou navlhčenou handričkou.
 - Na vyčistenie keramického disku vo vnútri nádoby na vodu použite vatovú tyčinku namočenú len vo vode. Disk čistite veľmi opatrne, príliš naň netlačte, je krehký.

Vstupné napätie 100-240V (50/60 Hz)

Výstupné napätie 5 V (2 A)

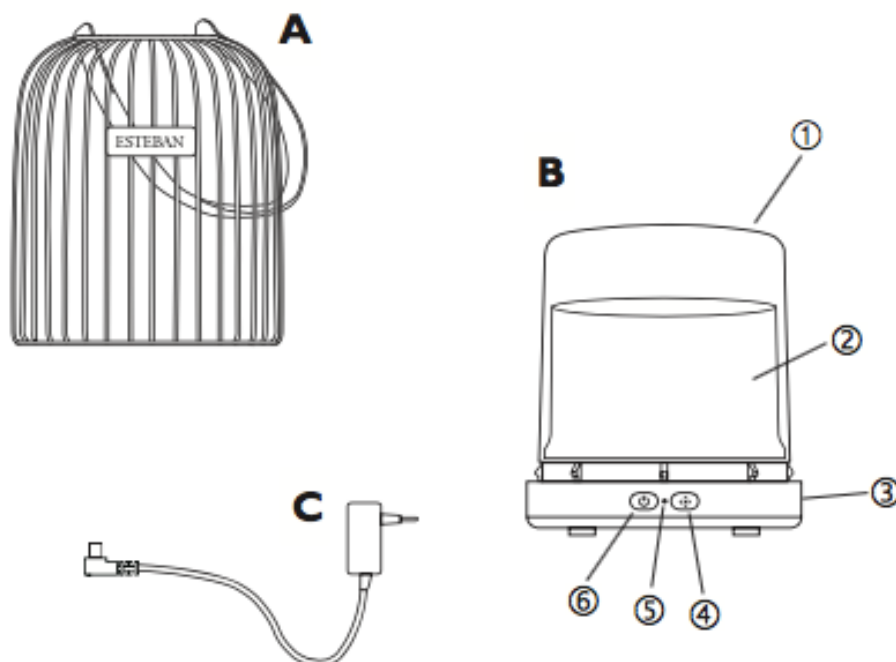
Výkon 6,5 W

Problém	Príčina	Riešenie
Difuzér sa nezapne alebo sa vypne počas difúzie	Batéria je vybitá alebo nie je dostatočne nabitá.	Zapojte difuzér do elektrickej siete. Ak je v difuzéri voda, dajte pozor, aby ste počas zapájania difuzér nenakláňali. Počkajte, pokiaľ sa batéria zariadenia úplne nenabije (indikátor stavu batérie zhasne).
Z difuzéru po zapnutí nevychádza vonná hmla	Prístroj nie je zapojený do zásuvky.	Uistite sa, že USB kábel je správne pripojený.
	V nádržke je príliš málo vody.	Doplňte vodu do nádržky.
	V nádržke je príliš veľa vody (viac ako je limit).	Odoberte vodu do požadovaného limitu.
Počas prevádzky prestane vychádzať hmla.	Horný kryt difuzéru nie je správne nasadený.	Uistite sa, že nič nebráni hmle v uvoľnení.
	V nádržke je príliš málo vody.	Doplňte vodu do nádržky.
Nedostatočná hmla.	V hornom kryte je vyzrážané veľké množstvo kvapiek vody.	Vypnite difuzér, odstráňte horný kryt a očistite vyzrážané kvapky.
	Keramický disk v nádržke je špinavý.	Vyčistite keramický disk podľa návodu.

	V nádržke je nakvapkané príliš veľa vonného oleja.	Vyprázdnite nádržku a vyčistite ju.
	V hornom kryte je vyzrážané veľké množstvo kvapiek vody.	Vypnite difuzér, odstráňte horný kryt a očistite vyzrážané kvapky.
Nejde zapnúť podsvietenie.	Porucha prístroja.	Reklamujte prístroj.

Ak problémy pretrvávajú, kontaktujte prosím predajcu prístroja. Výrobca nie je zodpovedný za poškodenia spôsobené nevhodným používaním prístroja.

PREHĽAD



A: horná časť, kovový kryt

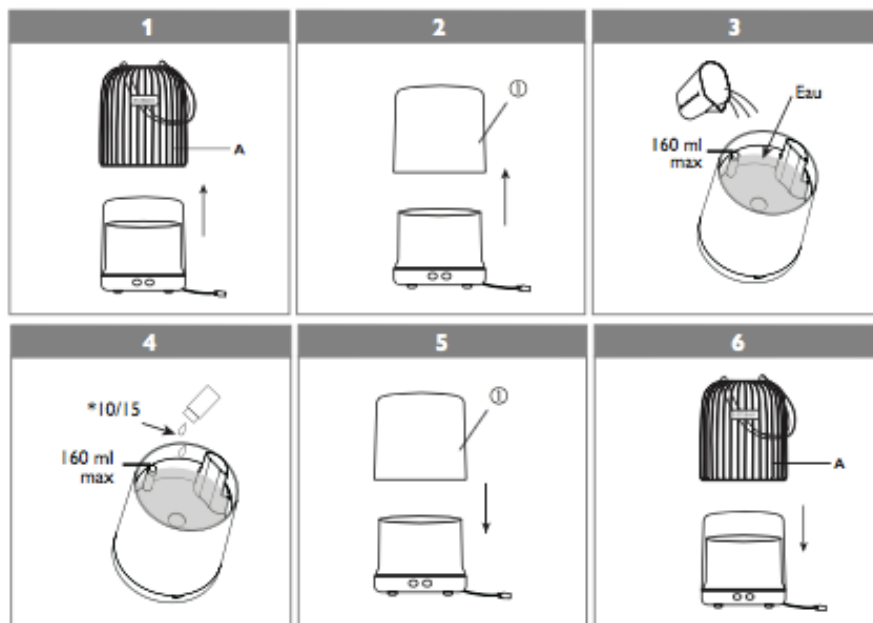
B: spodná časť

- 1: kryt nádržky
- 2: nádržka na vodu
- 3: základňa
- 4: tlačidlo LIGHT (na ovládanie svetla)
- 5: indikátor stavu batérie
- 6: tlačidlo zapnutia ON/OFF

C: elektrický kábel

DOBA PREVÁDZKY

DIFÚZIA	OBJEM VODY	PLNE NABITÁ BATÉRIA	NAPÁJANIE ZO SIETE
Non-stop	160 ml (maximum)	Cca 4-5 hodín	Minimálne 6 hodín
Prerušovaná	160 ml (maximum)	Cca 7-9 hodín	Minimálne 13 hodín



POUŽITIE

Zapnutie prístroja (pred použitím si pozorne prečítajte vyššie spomínané upozornenia)!

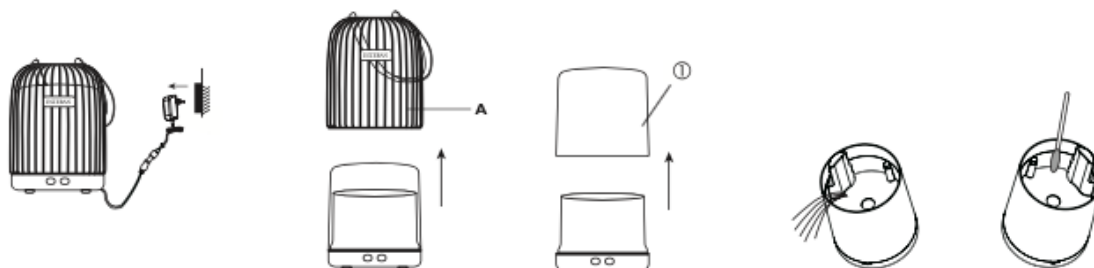
Tlačidlo **ON/OFF**:

- Prvým stlačením tlačidla zapnete nepretržitú difúziu s podsvietením mäkkým svetlom
- Druhým stlačením tlačidla zapnete prerušovanú difúziu s 15 sekundovými cyklami a podsvietenie mäkkým svetlom.
- Tretím stlačením tlačidla difúzer vypnete (vrátane podsvietenia).

Tlačidlo **LIGHT**: pracuje nezávislo na tlačidle „ON/OFF“

- Prvým stlačením tlačidla zapnete podsvietenie mäkkým svetlom.
- Druhým stlačením tlačidla zapnete podsvietenie intenzívnym svetlom.
- Tretím stlačením tlačidla zapnete mihotajúce sa svetlo pripomínajúce plameň sviečky.
- Štvrtým stlačením podsvietenie úplne vypnete.

PO POUŽITÍ



Upozornenie: Prístroj nemôže pracovať, pokiaľ je množstvo vody príliš malé alebo naopak príliš veľké (viac než 160 ml). Používajte minerálnu vodu alebo vodu z kohútika s izbovou teplotou. Nepoužívajte horúcu vodu, prístroj sa môže poškodiť. Aróma alebo esenciálny olej pridávajte vždy až po naplnení nádrčky vodou, nikdy nie do prázdnej nádrčky, prístroj sa môže poškodiť! Veľké množstvo aróma alebo esenciálneho oleja môže difúzer poškodiť. Najtvrdšie a najviac viskózne esenciálne oleje môžu prístroj poškodiť.

Aby ste predišli znečisteniu prístroja a vody odporúčame po každom použití prístroja vodu z nádrčky vyliať a nádrčku i horný kryt vyčistiť. Na čistenie použite savý papier s malým množstvom čistiaceho prostriedku (mydla, prostriedku na riad...). Na čistenie nepoužívajte aerosólové spreje, rozpúšťadlá ani abrazívne prostriedky. Následne prístroj osušte čistou a suchou handričkou. Zvonku prístroj čistite jemne navlhčenou handričkou. Pre prístup ku keramickému disku, otočte ochranný uzáver v nádrčke proti smeru hodinových ručičiek. Použite vatovú tyčinku (navlhčenú) a opatrne vyčistite disk, netlačte príliš silno. Po vyčistení otočte ochranný uzáver do

pôvodnej polohy. Ak viete, že nebude prístroj dlhšiu dobu používaný, uistite sa, že je voda z nádržky vyliata a prístroj je vyčistený a usušený. Uchovávajte na suchom mieste.

Distribútor: ARIA PURA s.r.o., Škrobárenská 518/16, Brno. www.ariapura.cz. Krajina pôvodu: Francúzsko.