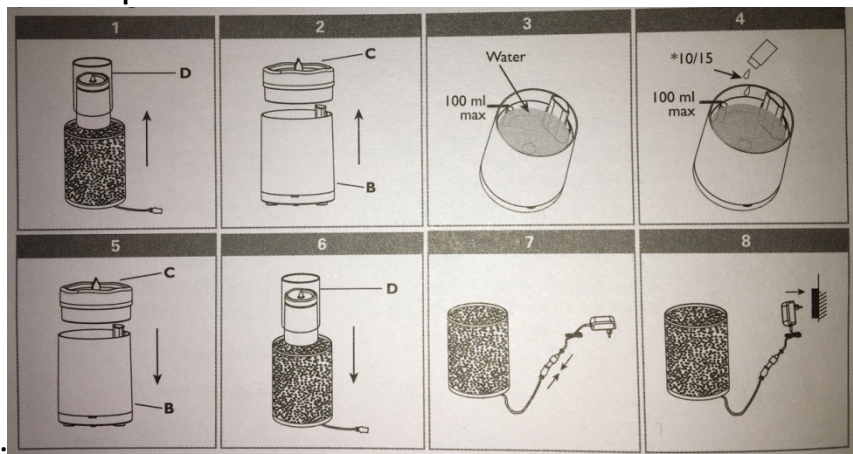


Ultrasonický difuzér Edition Cuivr  & Lumiere

Difuz r z edície Gold & Light kombinuje vysoko kvalitn  olej a zlato - vz cny kov pre vz cne chvíle pln  relax cie. Difuz r pravidelne uvoľn je v nu ka d ch 15 sek nd, intenzitu si volíte sami mnozstvom nakvapkan ho esenci ln ho alebo aroma oleja. Vďaka prilozen mu diaľkov mu ovl daniu m žete difuz r ľahko ovl dať stlačen m tlačidla a užívať si pokojn  uvoľn jucu atmosféru. ! Pred zapnut m pr stroja vyberte penov  vlozky, ktor  chr nia jednotliv  časti difuz ra.!

N vod na pouzitie:



Použitie diaľkov ho ovl dania - všetky funkcie difuz ra m žete jednoducho ovl dať stlačen m jedn ho tlačidla. Pred prv m pouzitim zlozte z ovl dania plastov  obal.

- ON / OFF tlačidlo ("POWER") - prv m stlačen m zapnete difuz r, druh m stlačen m difuz r vypnete.
- Tlačidlo "LIGHT" - prv m stlačen m zapnete živ  intenzívne podsvietenie difuz ru, druh m stlačen m spustíte "mihotajuce sa svetlo" pripom najúce svetlo sviečky, tret m stlačen m podsvietenie vypnete.
- Tlačidlo "BRIGHTNESS" - prv m stlačen m zapnete živ , intenzívne svetlo, druh m stlačen m zapnete m kk , upokojujuce svetlo.
- Tlačidlo "MIST MODE" - prv m stlačen m zapnete program, pri ktorom sa bude ka d ch 15 sek nd uvoľn vať v ňa (a automaticky sa vypne po 6 hodin ch), druh m stlačen m zapnete program, kedy sa bude v ňa uvoľn vať nepretrzite (automaticky sa vypne po 3 hodin ch) .

Difuz r mozn  ovl dať manu lne - tlačidlo pre zapnutie a vypnutie je umiestnen  na spodnej strane vn tornej n drzky (n drzka s n drzku na vodu).

Upozornenie: Pr stroj nem že pracovať, ak je mnozstvo vody pr liť mal  alebo naopak pr liť veľk  (viac ako 100 ml). Pouzívajte miner lnu alebo koh tikov  vodu o izbovej teplote. Nepouzívajte hor cu vodu, pr stroj sa m že poškodiť. Aroma alebo esenci lny olej prid vajte v dy a  po naplnen  n drzky vodou, nikdy nie do pr zdnej n drzky, pr stroj sa m že poškodiť! Veľk  mnozstvo aroma alebo esenci ln ho oleja m že difuz r poškodiť. Najtvrdšie a najviac visk zne esenci ln  oleje m žu pr stroj poškodiť.

Aby ste predišli znečisteniu pr stroja a vody odpor came po ka dom pouzitim pr stroja vodu z n drzky vyliať a n drzku aj horn  kryt vyčistiť. Na čistenie pouzite sav  papier s mal m mnozstvom  istiaceho prostriedku (mydla, prostriedku na umyv nie riadu ...). Na čistenie nepouzívajte aeros lov  spreje, rozp šťadl  alebo abrazívne prostriedky. N sledne pr stroj osušte  istou a suchou handričkou. Zvonka pr stroj  istite mierne navlhčenou handričkou. Ak viete, že nebude pr stroj dlh iu dobu pouzivan , uistite sa, že je voda z n drzky vyliaa a pr stroj je vyčisten  a vysušen . Uchov vajte na suchom mieste.

Pr slušenstvo: diaľkov  ovl danie, nap jac  k bel, kefka na  istenie keramick ho disku